

BASS

I KNOW YOU KNOW - P1

Esperanza Spalding

Intro Am<sup>7</sup> D<sup>7</sup> Gm<sup>7</sup> Eb<sup>7</sup>/Db Am<sup>7</sup> D<sup>7</sup> Gm<sup>7</sup> Eb<sup>7</sup>/Db

Am<sup>7</sup> D<sup>7</sup> Gm<sup>7</sup> Eb<sup>7</sup>/Db Am<sup>7</sup> D<sup>7</sup> Gm<sup>7</sup> Eb<sup>7</sup>/Db

(A) Am<sup>7</sup> D<sup>7</sup> Gm<sup>7</sup> Eb<sup>7</sup>/Db Am<sup>7</sup> D<sup>7</sup> Gm<sup>7</sup> Eb<sup>7</sup>/Db

BASS-SIM Am<sup>7</sup> D<sup>7</sup> Gm<sup>7</sup> Eb<sup>7</sup>/Db Am<sup>7</sup> E<sup>7</sup> B<sup>7</sup> Dbmaj<sup>7</sup>#4

(B) C/F D<sup>7</sup> Gm<sup>7</sup> C<sup>7</sup> C/F D<sup>7</sup> Gm<sup>7</sup> C<sup>7</sup>

(C) Am<sup>7</sup> D<sup>7</sup> Gm<sup>7</sup> Eb<sup>7</sup>/Db Am<sup>7</sup> D<sup>7</sup> Gm<sup>7</sup> Eb<sup>7</sup>/Db

BASS-ala (A) Am<sup>7</sup> D<sup>7</sup> Gm<sup>7</sup> Eb<sup>7</sup>/Db Am<sup>7</sup> E<sup>7</sup> B<sup>7</sup> Dbmaj<sup>7</sup>#4

(D) C/F D<sup>7</sup> Gm<sup>7</sup> C<sup>7</sup> C/F D<sup>7</sup> Gm<sup>7</sup> C<sup>7</sup>

BASS-ala (B) C/F D<sup>7</sup> Gm<sup>7</sup> C<sup>7</sup> C/F D<sup>7</sup> Gm<sup>7</sup> C<sup>7</sup>

(E) Bridge Am<sup>7</sup> Am<sup>b</sup> C#m<sup>7</sup> F#<sup>7</sup> Bmaj<sup>7</sup> G#m<sup>7</sup> Fm<sup>7</sup>b5 Bb<sup>7</sup> E-

(Samba) Eb<sup>m</sup>(maj<sup>9</sup>) D<sup>7</sup>#9 Sim C#m(maj<sup>9</sup>) F#<sup>7</sup> B<sup>7</sup>#11

(F) Solo B<sup>7</sup>#11 pno solo HEAVY BRAZZIAN Sim

RPT TILL CUE

BASS

I KNOW YOU KNOW - P2

(G) C/F D7 Gm7 C7 C/F D7 Gm7 C7

BASS - aka B C/F D7 Gm7 C7 C/F D7 Gm7 C7 dr. fill

(H) ENDING Am7 D7 FINE CUE Gm7 Eb7/Db FINE CUE Gm7 Eb7/Db F

BASS - aka INTRO

DRUMS

I KNOW YOU KNOW - P1

Esperanza Spalding

Intro Am<sup>7</sup> D<sup>7</sup> Gm<sup>7</sup> Eb<sup>7</sup>/Db Am<sup>7</sup> D<sup>7</sup> Gm<sup>7</sup> Eb<sup>7</sup>/Db

BASS ONLY + DRUMS

2 / 2 4 (x x x)

(A) Am<sup>7</sup> D<sup>7</sup> Gm<sup>7</sup> Eb<sup>7</sup>/Db

KIT MASTS + SIDE STICK

Am<sup>7</sup> B<sup>7</sup> E<sup>-</sup> Db(maj)<sup>7</sup>#4 f'u

(B) C/F D<sup>7</sup> Gm<sup>7</sup> C<sup>7</sup> C/F D<sup>7</sup> Gm<sup>7</sup> C<sup>7</sup> f'u

(C) (BRAZILIAN) Am<sup>7</sup> D<sup>7</sup> Gm<sup>7</sup> Eb<sup>7</sup>/Db Am<sup>7</sup> D<sup>7</sup> G<sup>7</sup> C<sup>7</sup>

(A) Am<sup>7</sup> D<sup>7</sup> Gm<sup>7</sup> Eb<sup>7</sup>/Db Am<sup>7</sup> B<sup>7</sup> E<sup>-</sup> Db(maj)<sup>7</sup>#4 f'u

(D) C/F D<sup>7</sup> Gm<sup>7</sup> C<sup>7</sup>

(B) f'u

(E) (BRIDGE) Am<sup>7</sup> + ride SNARE C#m<sup>7</sup> F#<sup>7</sup> B(maj)<sup>7</sup> G#m<sup>7</sup> f'u E<sup>-</sup> Fm<sup>7</sup>b5 Bb<sup>7</sup> E<sup>-</sup>

(SAMBA) Eb(maj)<sup>7</sup> D<sup>7</sup> C#m(maj)<sup>7</sup> F#<sup>7</sup> B7#11

(F) (SOLO) B7#11

HEAVY!

PNO SOLO RPT TILL CUE

Drums

I KNOW YOU KNOW - p2

G  
C

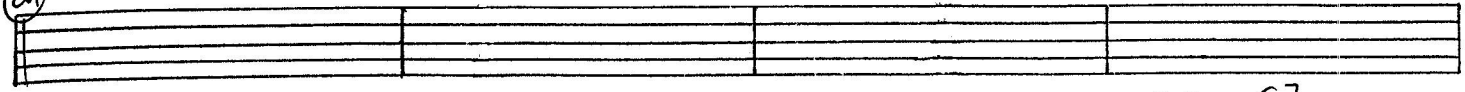
C/F

D7

Gm7

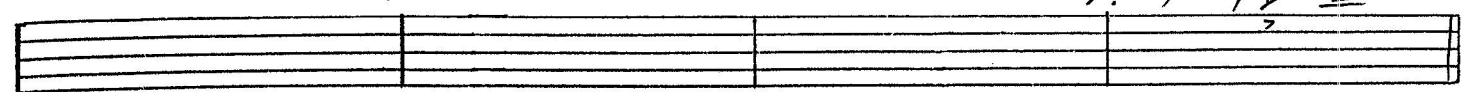
C7

7.



7.

7. Gm7 C7 R/U



(H  
ENDING)

Am7

D7

Touche Gm7

Eb7/Db

Touche Gm7

Eb7/Db

R/U

F



FINE

