

Flute 1

Contre Qui, Rose

Morten Lauridsen
Transcribed by H. Robert Reynolds

Molto espressivo e legato ($\text{♩} = \text{ca. } 69$)

1. solo
(w/ Tpt.)

A

2

p legato e dolce

6

(9)

10

B

2

p

15

molto rit.

C A tempo

p *ff*

19

mf

23

poco rit. A tempo *rit.* **D** A tempo

mp

26

mp

Flute 2

Contre Qui, Rose

Morten Lauridsen
Transcribed by H Robert Reynolds

Molto espressivo e legato (♩ = ca. 69)

Musical staff with rehearsal marks 2, A, and 5. The staff is in treble clef with a key signature of three flats (B-flat, E-flat, A-flat) and a 4/4 time signature. It contains a single line of music with a double bar line at the end.

10 **B**

Clarinet 1

Musical staff for Clarinet 1 starting at measure 10. It is in treble clef with a key signature of three flats and a 4/4 time signature. The music begins at measure 10 with a rest, then continues with notes in measures 11, 12, and 13. A dynamic marking of *p* is present at the end of the staff.

14

Musical staff starting at measure 14. It features a melodic line with slurs and a dynamic marking of *molto rit.* at the end of the staff.

18 **C** A tempo

Musical staff starting at measure 18. It features a melodic line with slurs and dynamic markings of *ff* and *mf*. A hairpin crescendo is shown between the two dynamics.

23 *poco rit.* A tempo *rit.* **D** A tempo

Musical staff starting at measure 23. It features a melodic line with slurs and dynamic markings of *poco rit.*, A tempo, *rit.*, and A tempo. A dynamic marking of *mp* is present at the beginning of the staff.

26

Musical staff starting at measure 26. It features a melodic line with rests and notes, including a fermata over a note in measure 27.

Oboe 1

Contre Qui, Rose

Morten Lauridsen
Transcribed by H. Robert Reynolds

Molto espressivo e legato ($\text{♩} = \text{ca. } 69$)

10 **B**

18 **C** A tempo

22 poco rit. A tempo rit. **D** A tempo

26

Oboe 2

Contre Qui, Rose

Morten Lauridsen
Transcribed by H. Robert Reynolds

Molto espressivo e legato ($\text{♩} = \text{ca. } 69$)

2 2 5 A

10 B 5 Flutes *molto rit.* *mp*

B 5 Flutes *molto rit.* *mp*

18 C A tempo *ff* *mf*

C A tempo *ff* *mf*

22 *poco rit.* A tempo *rit.* D A tempo

poco rit. A tempo *rit.* D A tempo

26

7 7 7

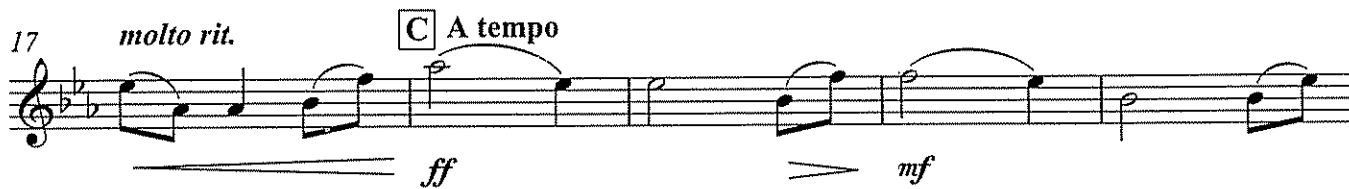
Clarinet 1 in B \flat

Contre Qui, Rose

HOLY TRINITY
MUSIC DEPT
OAKVILLE ON

Morten Lauridsen
Transcribed by H. Robert Reynolds

Molto espressivo e legato ($\text{♩} = \text{ca. } 69$)



Clarinet 2 in B \flat

Contre Qui, Rose

Morten Lauridsen
Transcribed by H. Robert Reynolds

Molto espressivo e legato ($\text{♩} = \text{ca. } 69$)

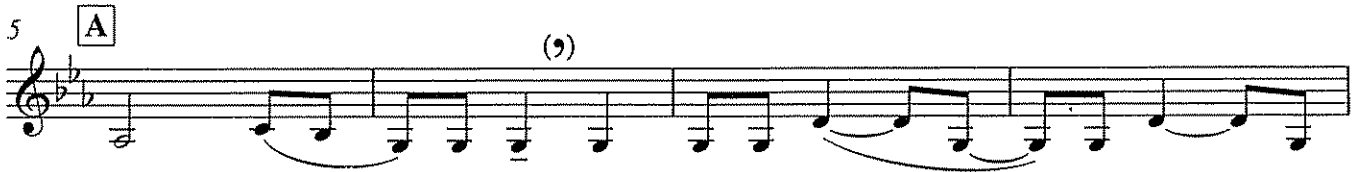


Clarinet 3 in B \flat

Contre Qui, Rose

Morten Lauridsen
Transcribed by H. Robert Reynolds

Molto espressivo e legato ($\text{♩} = \text{ca. } 69$)



Bass Clarinet

Contre Qui, Rose

Morten Lauridsen
Transcribed by H. Robert Reynolds

Molto espressivo e legato ($\text{♩} = \text{ca. } 69$)

pp *p*

5 **A**

(9)

9 **B**

ff

13 (9)

,

17 *molto rit.* **C** A tempo

ff *mf*

22 *poco rit.* A tempo *rit.* **D** A tempo

pp

26

niente

Bassoon 1

Contre Qui, Rose

Morten Lauridsen
Transcribed by H Robert Reynolds

Molto espressivo e legato (♩ = ca. 69)

Bass Clarinet cue Play

1 *pp* A

5

9 B

13

17 *molto rit.* C *A tempo* *ff* *mf*

21 *poco rit.* *A tempo* *rit.* D *A tempo* Bass Clarinet cue *pp*

26

Bassoon 2

Contre Qui, Rose

Morten Lauridsen
Transcribed by H. Robert Reynolds

Molto espressivo e legato ($\text{♩} = \text{ca. } 69$)

2

p

5 **A**

p

9 **B**

p

13

p

17 *molto rit.* **C** A tempo

ff *mf*

22 *poco rit.* A tempo *rit.* **D** A tempo

pp

26

p

Alto Saxophone 1

Contre Qui, Rose

Morten Lauridsen
Transcribed by H. Robert Reynolds

Molto espressivo e legato (♩ = ca. 69)

Horn 1 cue

5 **A**

9 **B**

13

17 *molto rit.* **C** A tempo

22 *poco rit.* A tempo *rit.* **D** A tempo
Horn 1 cue

26

Alto Saxophone 2

Contre Qui, Rose

Morten Lauridsen
Transcribed by H. Robert Reynolds

Molto espressivo e legato (♩ = ca. 69)

Horn 2 cue

pp p

A

(9)

B

(9)

molto rit.

C

C A tempo

ff mf

poco rit. A tempo rit. D A tempo Horn 2 cue

pp

niente

Tenor Saxophone

Contre Qui, Rose

Morten Lauridsen
Transcribed by H. Robert Reynolds

Molto espressivo e legato (♩ = ca. 69)

Horn 3 cue

5 **A**

9 **B**

13 (9)

17 *molto rit.* **C** A tempo

22 *poco rit.* A tempo *rit.* **D** A tempo Horn 3 cue

26

Baritone Saxophone Contre Qui, Rose

Morten Lauridsen
Transcribed by H. Robert Reynolds

Molto espressivo e legato (♩ = ca. 69)

Bass Clarinet cue

pp

4

A

p

9

B

p

13

p

17

molto rit.

C *A tempo*

ff *mf*

22

poco rit. *A tempo* *rit.*

D *A tempo*

Bass Clarinet cue

pp

26

niente

Trumpet 1 in B \flat

Contre Qui, Rose

Morten Lauridsen
Transcribed by H. Robert Reynolds

Molto espressivo e legato ($\text{♩} = \text{ca. } 69$)

2

1. solo (w/ Fl.) **A**

p legato e dolce

6

(9)

10

B

2

a2

mp

15

molto rit.

C A tempo

ff

19

mf

23

poco rit.

A tempo

1 only, cup mute

pp

rit.

D

A tempo

26

Trumpet 2 in B \flat

Contre Qui, Rose

HOLY TRINITY
MUSIC DEPT
OAKVILLE ON

Morten Lauridsen
Transcribed by H. Robert Reynolds

Molto espressivo e legato ($\text{♩} = \text{ca. } 69$)

2 2 5

A

10

B

5 Trumpet 1

molto rit.

mp

18

C A tempo

ff

mf

22

poco rit.

A tempo

rit.

D

A tempo

pp

26

Trumpet 3 in B \flat

Contre Qui, Rose

Morten Lauridsen
Transcribed by H. Robert Reynolds

Molto espressivo e legato (♩ = ca. 69)

2 2 5

A

10 B

6

molto rit.

mp

18 C A tempo

ff

mf

21

poco rit.

24 A tempo rit. D A tempo

pp

27

7 7

Horn 1 in F

Contre Qui, Rose

Morten Lauridsen
Transcribed by H. Robert Reynolds

Molto espressivo e legato ($\text{♩} = \text{ca. } 69$)

pp p

5 **A**

(9)

9 **B**

//

13 **C**

(9) molto rit.

18 **C** A tempo

ff mf

22 poco rit. A tempo rit. **D** A tempo

// pp

26

niente

Horn 2 in F

Contre Qui, Rose

Morten Lauridsen
Transcribed by H. Robert Reynolds

Molto espressivo e legato (♩ = ca. 69)

pp
T1 1 2 T1 1 T23 2

5 **A**

1 T23 0 1 2 0 0 0 1 0 T1 0

9 **B**

T23 T1 1 2 T1 1 T23

13 **(9)** *molto rit.*

T23 2 1 T23 0 1 2 0 0 0 T23

18 **C** A tempo

ff mf
2 0 2 T23 T1 T23 T12 T0 T12 T23 0 2 T23 T12 T1 T23 T1 0

22 *poco rit.* A tempo *rit.* **D** A tempo

pp
2 0 2 T23 T1 T23 0 T1 1

26

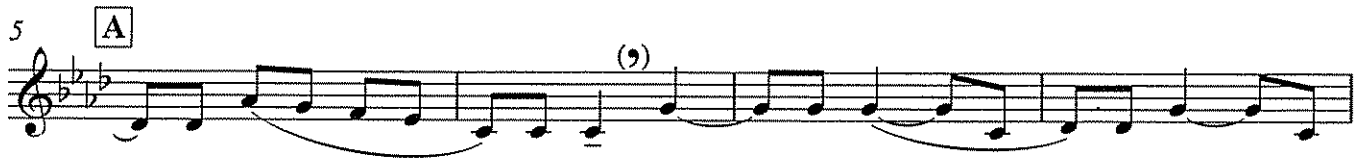
2 1 T1 1 T23 niente

Horn 3 in F

Contre Qui, Rose

Morten Lauridsen
Transcribed by H. Robert Reynolds

Molto espressivo e legato (♩ = ca. 69)



Horn 4 in F

Contre Qui, Rose

Morten Lauridsen
Transcribed by H. Robert Reynolds

Molto espressivo e legato (♩ = ca. 69)

2 A

p

6 (9)

9 B 4

15 *molto rit.* C A tempo

p *ff*

19 *poco rit.*

mf

24 A tempo *rit.* D A tempo

pp

27

Trombone 1

Contre Qui, Rose

HOLY TRINITY
MUSIC DEPT
DARVILLE ON

Morten Lauridsen
Transcribed by H Robert Reynolds

Molto espressivo e legato ($\text{♩} = \text{ca. } 69$)

2

6

10

15

19

23

26

A

B

C

D

p

molto rit.

ff

mf

poco rit.

A tempo

rit.

A tempo

pp

Trombone 2

Contre Qui, Rose

Morten Lauridsen
 Transcribed by H. Robert Reynolds

Molto espressivo e legato ($\text{♩} = \text{ca. } 69$)

2

6

10

15

18

22

26

A

B

C A tempo

D A tempo

p

ff

mf

pp

poco rit.

rit.

molto rit.

Trombone 3

Contre Qui, Rose

Morten Lauridsen
Transcribed by H. Robert Reynolds

Molto espressivo e legato (♩ = ca. 69)

A

2

p

6

p

10

B

2

p

15

molto rit.

C A tempo

ff

19

mf

23

poco rit.

A tempo

rit.

D

A tempo

pp

26

Euphonium

Contre Qui, Rose

Morten Lauridsen
Transcribed by H. Robert Reynolds

Molto espressivo e legato (♩ = ca. 69)

1 only

pp *p*

5

A

(9)

10

B

(9)

14

molto rit.

18

C A tempo

ff *mf*

22

poco rit. A tempo *rit.* **D** A tempo I only

pp

26

niente

Tuba

Contre Qui, Rose

HOLY TRINITY
MUSIC DEPT
OAKVILLE ON

Morten Lauridsen
Transcribed by H. Robert Reynolds

Molto espressivo e legato (♩ = ca. 69)

2

p

5

A

(9)

9

B

6

molto rit.

mp

18

C A tempo

ff *mf*

22

poco rit. A tempo *rit.* D A tempo

pp

26

Timpani

Contre Qui, Rose

Morten Lauridsen
Transcribed by H. Robert Reynolds

Molto espressivo e legato (♩ = ca. 69)

2 2 A 5

10 B 5 Euphonium

17 molto rit. C A tempo (Ossia: play only if lower octave is not available.)

20 3 poco rit. A tempo rit. D A tempo

26

Suspended Cymbal

Contre Qui, Rose

Morten Lauridsen
Transcribed by H. Robert Reynolds

Molto espressivo e legato ($\text{♩} = \text{ca. } 69$)

A

5

10

B

5

Euphonium

17

molto rit.

C

A tempo

pp *ff* *p*

4

23

poco rit.

A tempo

rit.

D

A tempo

26