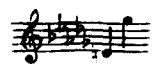


АНГЕЛ

Der Engel

Слова М. ЛЕРМОНТОВА

Worte von M. LERMONTOW



Deutsch von F. FIEDLER

Op. I bis

Andante con moto
sempre pianissimo

По не - бу по - лу но - чи ан - гел ле -
Um Mit - ter - nacht schweb - te mit lei - sem Ge -

sempre pianissimo e legato

Con pedale

- тел и ти - ху - ю пес - ню он
- sang Ein En - gel - den Him - mel ent -

пел, и ме - сяц, и
- lang; Die Ster - ne, der

poco crescendo

звѣз - ды и ту - чи тол - кой вни -
 Mond - und die Wol - ken all, Sie

poco crescendo

mp *diminuendo*

- ма ли той нес - не свя - той.
 lausch - ten dem hei - li - gen Schall.

mp *diminuendo* *p*

pp

Он пел о бла - жен - стве без -
 Er sang von den Won - nen der

- греш - ных ду - хов под - ку - ща - ми
 Gei - ster - schar Im Him - mel, die

crescendo

рай - ских са - дов, o
 sün - de - bar; Zum

f

бо - ге ве - ли - ком он пел, и хва -
 Preis des All - mäch - ti - gen tön - te sein

crescendo

diminuendo

- ла Sang е - го не - при твор - на бы -
 Aus tief - stem Her - zen, voll

diminuendo

p *pp* *sempre più agitato e cre.*

- ла. Он ду - шу мла -
 Dank. Er trug ei - ne

p *pp* *sempre più agitato e cre.*

scendo

- ду ю в объ я - ти ях нес для
jun ge See le im Arm Zur

scendo

f

appassionati

ми па пе - ча - ли и слёз;
Welt vol ler Trä nen und Harm;

appassionato

f

m.s.

Ossia

ff sempre diminuendo

ff sempre diminuendo e calmando

и звук е - го нес ни в ду -
Und wort los blieb in dem

ff sempre diminuendo e calmando

Музыкальный фрагмент с вокальными партиями и фортепиано. Вокальные партии имеют следующие тексты: *jun - gen Ge - mütt* и *Le - ben - dig das*. Фортепиано играет ритмический рисунок с акцентами.

Музыкальный фрагмент с вокальными партиями и фортепиано. Вокальные партии имеют следующие тексты: *pp*)* и *сЛОВ, но жи вой. hei - li - ge Lied.* Фортепиано играет ритмический рисунок с акцентами.

Музыкальный фрагмент с вокальными партиями и фортепиано. Вокальные партии имеют следующие тексты: *pp tranquillo* и *И дол го на Sie schmach - le - te*. Фортепиано играет ритмический рисунок с акцентами. Включены динамические пометки: *dimin.*, *rit.*, *pp tranquillo*.

*) Верхнее *do* берётся только фальцетом (*pp*).

све - те то - ми - ла сь о - на, же -
lan - ge im Er - den - ge - fild, Von

- ла - ни - ем чуд - ным пол - на,
hö - he - rem Seh - nen er - füllt,

poco cresc. *poco f*
 и зву - ков не - бес за - ме -
Und nim - mer er - setz - te den

poco crescendo

sempre dimin.

- Н И Т Ь Н Е М О Г Л И О Й С К У Ч Н Ы Е
him - mli - schen - Klang Der ir - di - sche

poco f *sempre dimin.*

П Е С Н И З Е М Л И .
trü - be Ge - sang.

pp

poco con moto

diminuendo *poco rit.* *ppp*