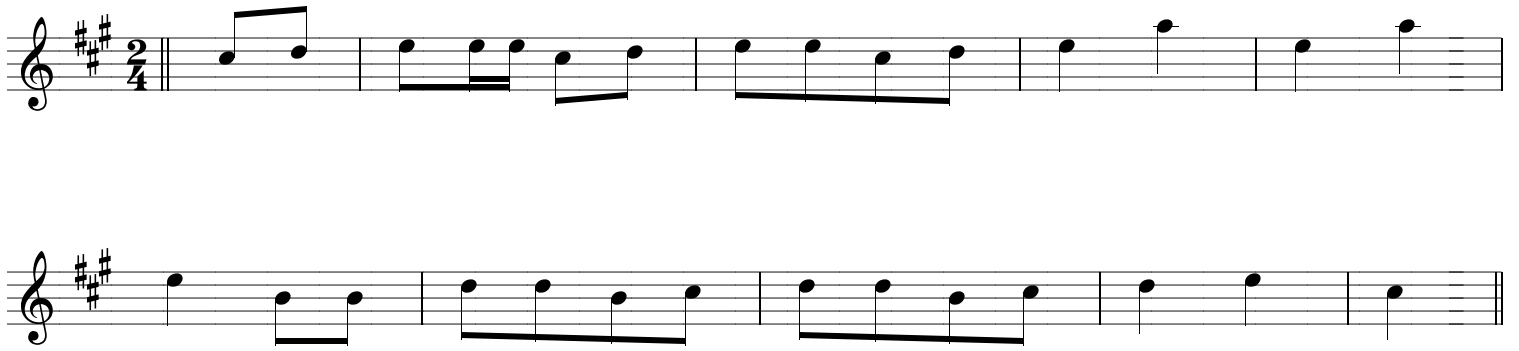


AGULHA

cantiga de roda

*Folclore brasileiro,
recolhido por Alceu Maynard Araújo*

Original Maynard



Adaptação à letra

1. Quem é a - que - la me - ni - na Que vem
2. Eu an - do por a - qui Por a -
3. Me - ni - na vai p'ra ca - sa Vai di -
4. Eu te - nho um ca - chor - ri - nho Cha - ma -

de tão lon - ge, tão lon - ge, De - bai -
- qui as - sim, as - sim, À pro -
- zer a teu pai, teu pai, Que_u - ma_a -
- do To - tó, To - tó, E - le

- xo da man - je - ro - na Fa - zen - do ton - ton
- cu - ra de_u - ma_a - gu - lha Que_eu a - qui per - di
- gu - lha que se per - de Não se a - cha mais
é ma - lha - di - nho De um la - do só